

# zoom簡易操作マニュアル

## ① 機器の準備

- ・パソコン（スマートフォンやタブレットではなく、ノートパソコン推奨）
- ・スピーカー、カメラ、マイク（パソコンに付属してあれば不要。ヘッドセット、イヤホン等の使用を推奨）
- ・通常、デスクトップPCには、カメラ、マイク、スピーカーは付帯しておりません。

## ② インターネット環境

- ・光ファイバー等有線LANでの受講を推奨
- ・無線LAN、ポケットWi-Fiは、映像が切断される可能性があります。
- ・公衆Wi-Fiへの接続はお控え下さい。通信費用は、受講者負担になります。

## ③ 接続確認

- ・以下のURLから、事前に「ミーティング用Zoomクライアント」のダウンロードをお願いします。なお、Zoomのアカウント取得は不要です。

[https://zoom.us/download#client\\_4meeting](https://zoom.us/download#client_4meeting)（Zoomダウンロードセンター）

- ・Zoomの利用が初めての方は、事前にZoomに接続できるか

<https://zoom.us/test>にて接続テストをお願いします。

## ④ 受講について

- ・個室等静かな環境での受講を推奨（周囲の声や物音などが他受講者に届きます）
- ・同じ部屋で、複数の端末での受講は、ハウリングが発生するため、別の部屋での受講をお願いします。
- ・著しく研修を妨害する行為、言動が認められた場合、受講をお断りする場合があります。
- ・研修の録音・録画、写真撮影（スクリーンショット含む）、カリキュラム内容やテーマ、配布資料の転送・転用、SNS等で公表することは禁じております。

また、Zoom入室用の招待メール、IDとパスコードを申込者以外の方へ転送や共有することは、講師作成の資料の著作権及び画像は肖像権の侵害に抵触する可能性がありますので、申込者以外は入室することのないよう、ルールを守ってのご参加をお願い致します。

2020年10月作成→11月改訂→2021年2月改訂→2022年9月改訂→2022年10月改訂

株式会社ミッキーNEXT

## 【ZOOMへの入室方法】

①研修参加に関する案内メールを開く

- ・入室用URLから入室する場合

Zoomミーティングに参加する

URLをクリック

<https://us06web.zoom.us/j/84888467581?pwd=N1N0dHJSaWRiQUdIVWdCeHJzSTZpQT09>

ミーティングID: 848 8846 7581

パスコード: 783871

②ミーティングID、パスコードで入室する場合

- ・あらかじめダウンロードしておいたzoomアプリをクリック
- ・ミーティングに参加をクリック

このマークをクリック



③案内メールのミーティングIDを入力 「名前」に氏名（フルネーム）を入力

ミーティングに参加

848 8846 7581

鈴木 太郎

オーディオに接続しない

マイビデオをオフにする

参加 キャンセル

ミーティングIDを入力

氏名(フルネーム)を入力  
氏名が入力されていないと出欠確認ができません

④案内メールのパスコードを入力

ミーティング パスコードを入力

ミーティング パスコード  
\*\*\*\*\*

パスコードを入力

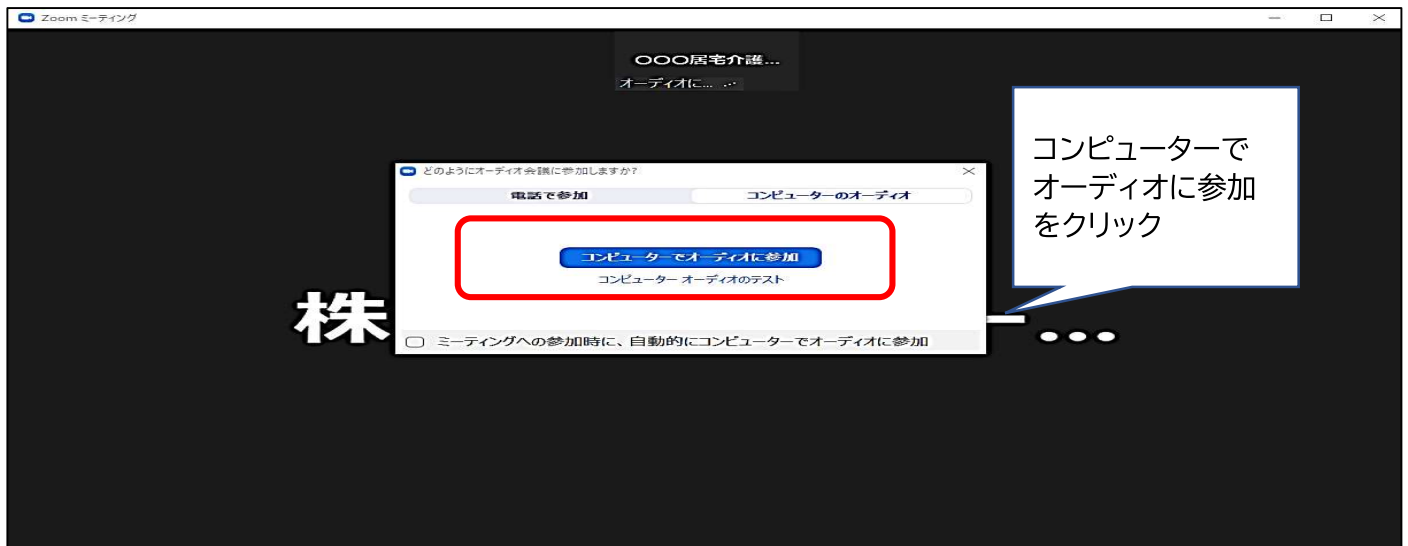
ミーティングに参加 キャンセル

## 【入室について】

⑤ 下記画面の際に、事務局側で出欠確認を致します。



⑥ 出欠確認が完了しましたら、事務局側でミーティングルーム入室許可を致します。



⑦ カメラは開始（ご自身が映る設定）、マイクはミュートで参加。

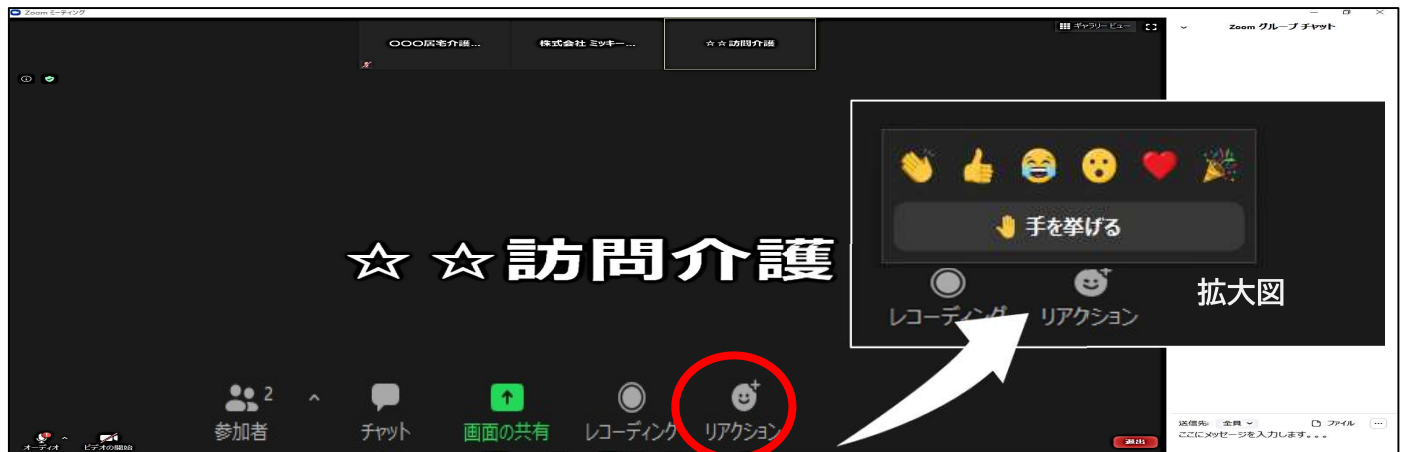


## 【コミュニケーション機能について1】

⑧チャットは、講師への質問や参加者同士の意見交換に活用します。

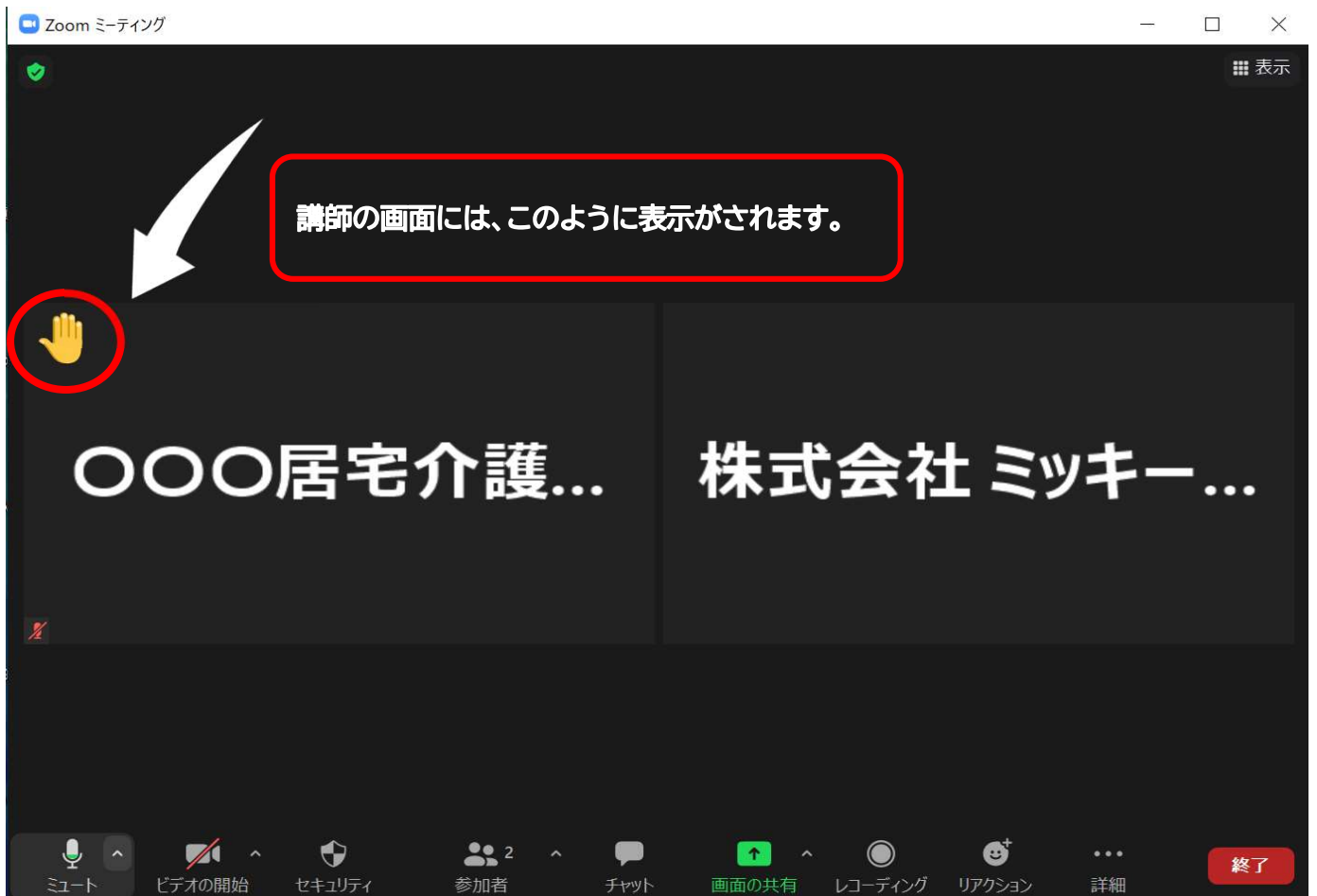


⑨リアクションは、講師の意見に対して「拍手」「good」のマークで反応を示すものです。



## 【コミュニケーション機能について2】

- ⑩講師へ質問したい場合、「リアクション」→「手を挙げる」をクリック  
講師から許可があった場合以外、講義途中のご質問はお控えください。

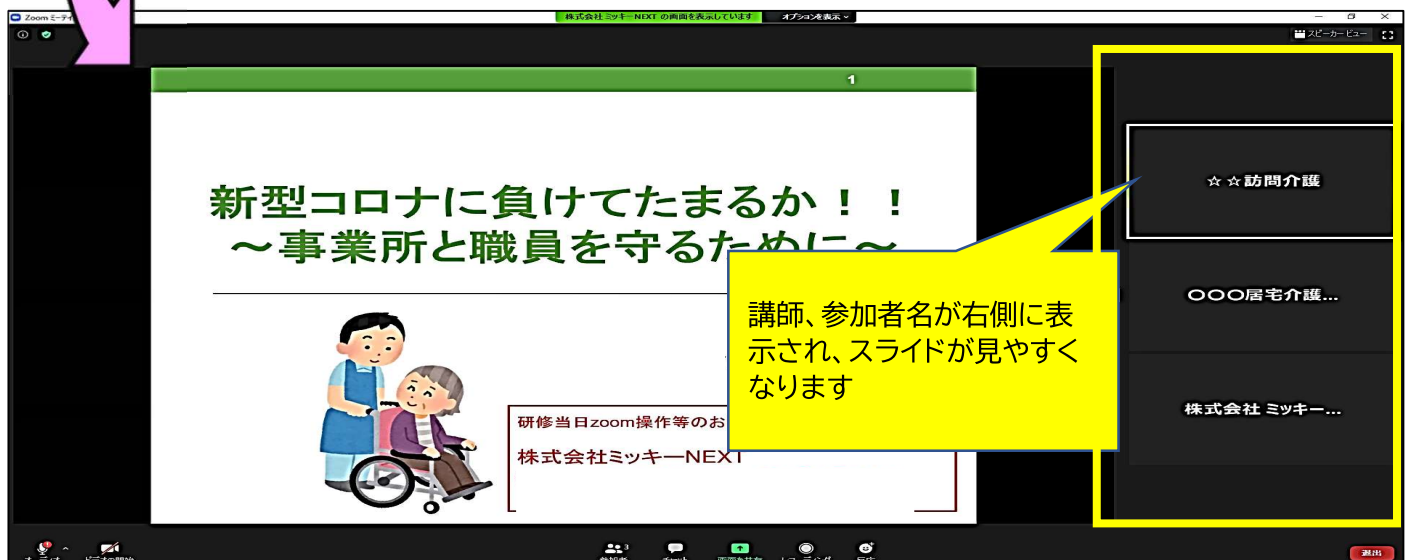
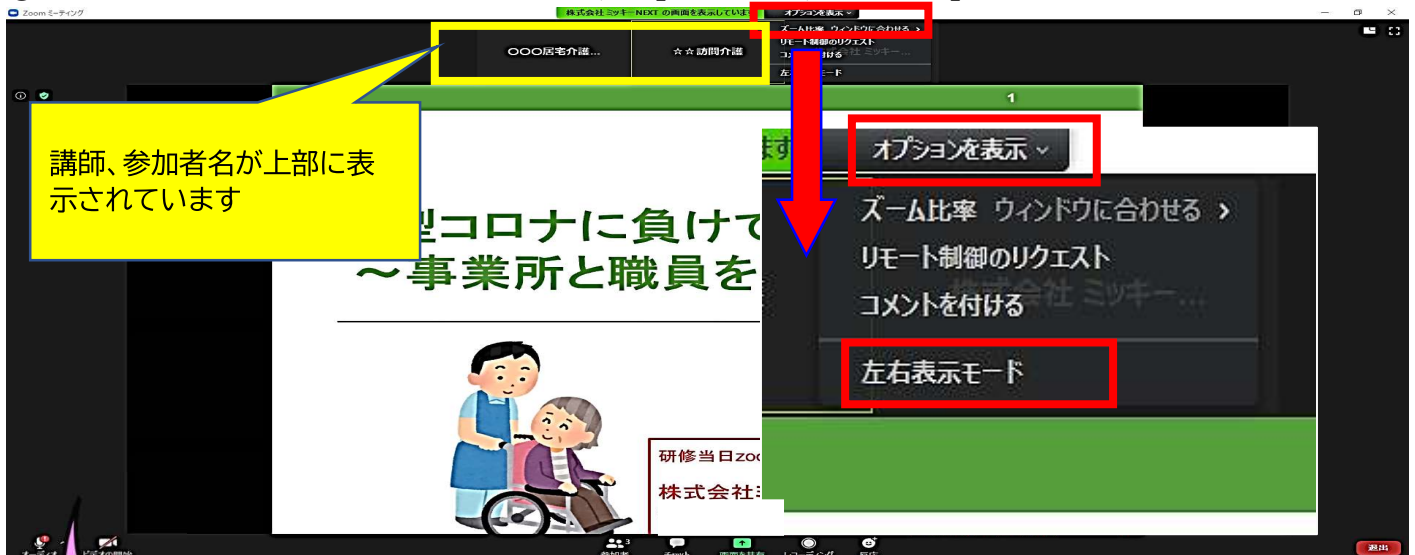


## 【画面共有について】

⑪ パワーポイントなど、画面の共有機能は講師が行います。



⑫ 画面を見やすくするために「オプションを表示」→「左右表示モード」をクリック



# 【ブレイクアウトルームについて1】

⑬ マイクはミュート解除、ビデオは開始



グループ分けは事務局側で操作し、ZOOM機能で自動的に1グループ2～5名に振り分けられます。

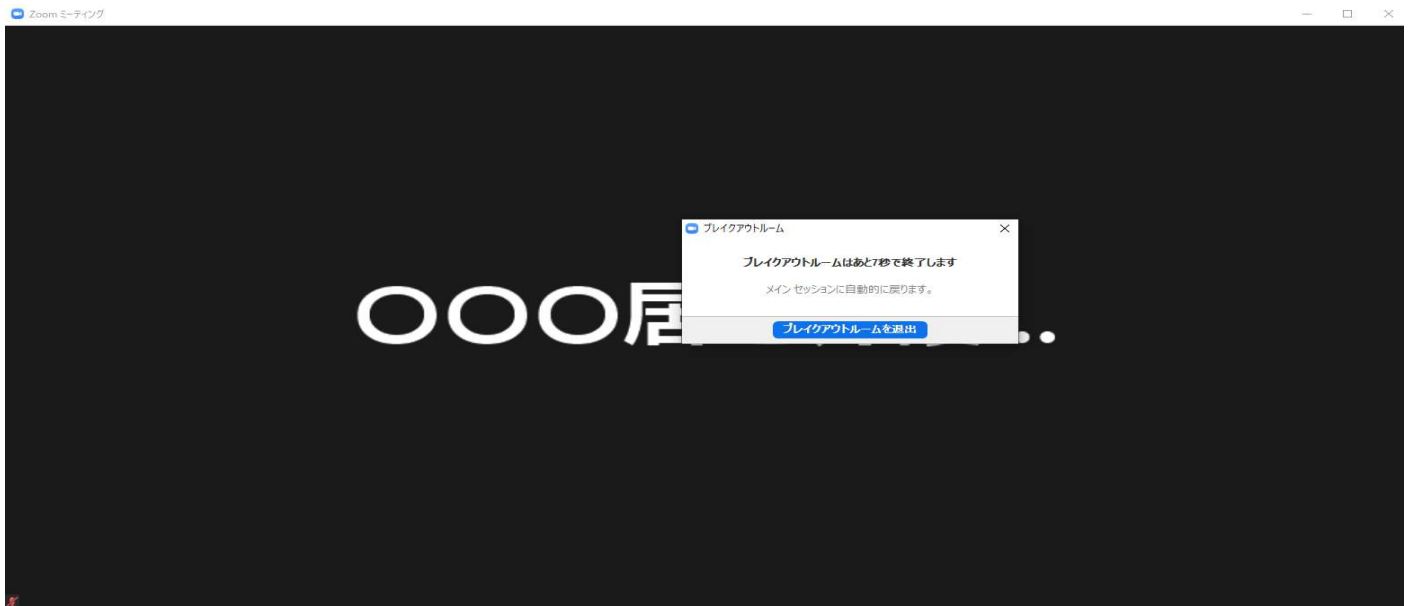
同じグループの方のみビデオ表示されます。

通信障害等で、グループから漏れた方には、事務局から別途指示をさせていただきます。

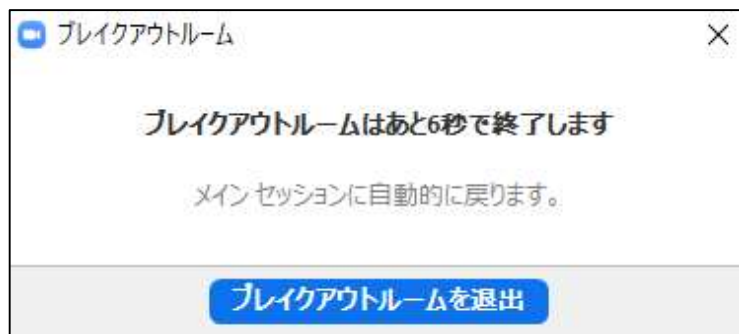


## 【ブレイクアウトルームについて2】

⑭ブレイクアウトルームの終了時間になると、以下の表示がされます。



### 拡大図



この画面が表示されたら、セッションを終了し、「ブレイクアウトルームを退出」をクリック。  
※クリックしなくても終了時間が来たら、自動的に退出します。